

পৃষ্ঠা - ১

# অর্থনীতি

(প্রথম পত্র)

---

অ্যামাইনমেন্টের শিরোনাম  
উপযোগ

---

(দ্বিতীয় অধ্যায়)

ভোক্তা ও উৎপাদকের আচরণ

**(ক) উপযোগ:**

কোন দ্রব্য বা সেবার অভাব পূরণের ক্ষমতাকে উপযোগ বলে। অর্থাৎ একজন ব্যক্তি কোন দ্রব্য বা সেবা ভোগ করে যে সৃষ্টি পেয়ে থাকে, তাকেই উপযোগ (Utility) বলা হয়।

উদাহরণস্বরূপ বলা যায়,

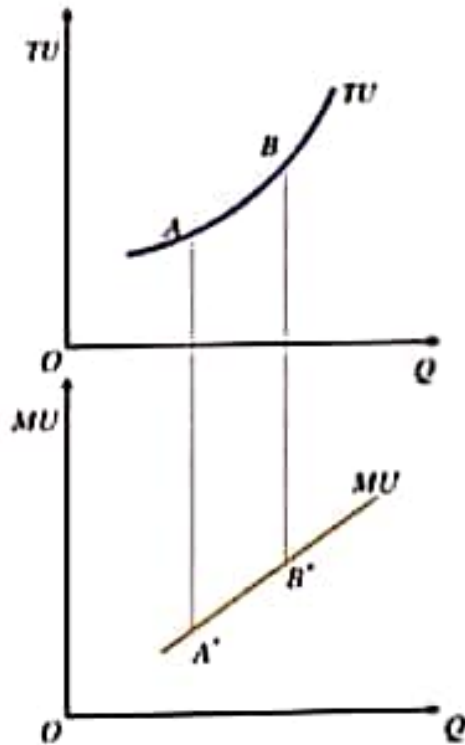
একজন সৃষ্টি ব্যক্তি পানি পান করার মাধ্যমে যে সৃষ্টি পেয়ে থাকে, সেই সৃষ্টিটুকুই উপযোগ।

'অধ্যাপক মার্শাল' (1842-1924) প্রান্তিক উপযোগ বিশ্লেষণের মাধ্যমে ভোগের আচরণ স্রুষ্টি ব্যাখ্যা করেছেন। উপযোগ পরিমাপের একককে মার্শাল 'Uta' (ইউটিলিটি) হিসাবে বিবেচনা করেছেন। তবে মার্শাল ছাড়াও উপযোগ বিশ্লেষণে আরও অনেকের অবদান রয়েছে।

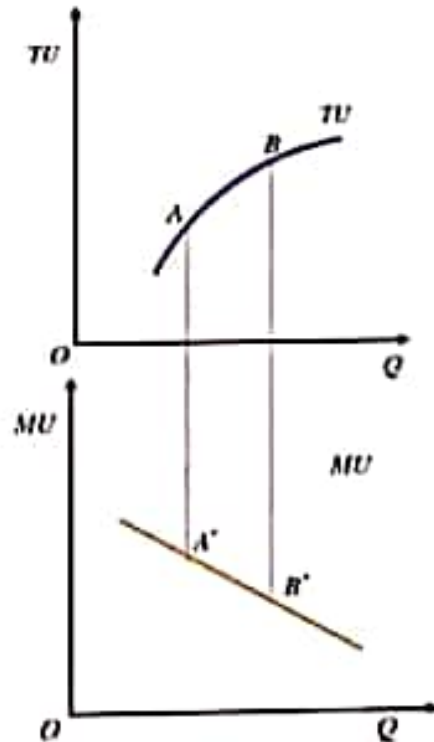
**(খ) মোট উপযোগ ও প্রান্তিক উপযোগের সম্পর্ক:**

কোন দ্রব্য ভোগের বিভিন্ন একক হতে প্রাপ্ত উপযোগের সমষ্টি হল মোট উপযোগ। অন্যদিকে, অতিরিক্ত এক একক দ্রব্য ভোগের ফলে যে অতিরিক্ত উপযোগ পাওয়া যায় তা হল প্রান্তিক উপযোগ। এবারে মোট উপযোগ এবং প্রান্তিক উপযোগ রেখার সাহায্যে নিম্নে কতগুলো সম্পর্ক উপস্থাপন করা হল:

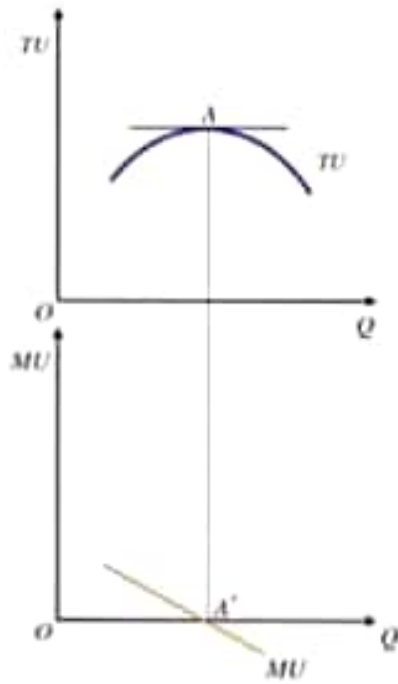
১। মোট উপযোগ যখন ক্রমবর্ধমান হারে বাড়ে, প্রান্তিক উপযোগ ক্রম হারে বাড়ে। চিত্রানুযায়ী নিম্নরূপ:



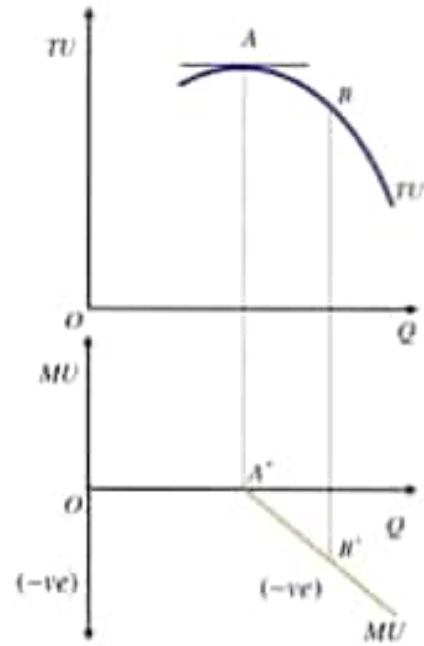
২। মোট উপযোগ যখন ক্রমহ্রাসমান হারে বাড়ে, প্রান্তিক উপযোগ ক্রম হারে হ্রাস পায়। চিত্রানুযায়ী নিম্নরূপ:



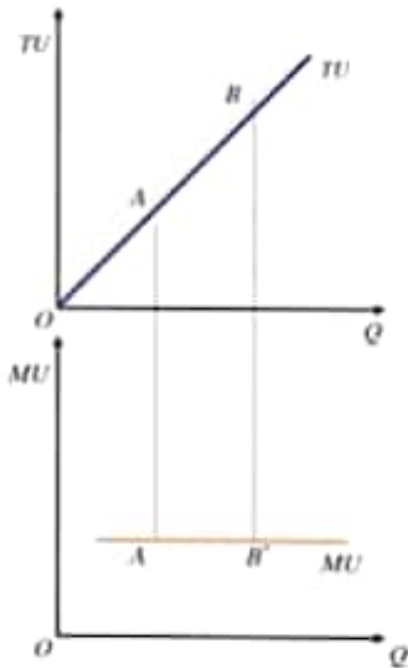
৩। মোট উপযোগ যখন সর্বোচ্চ হয়, তখন প্রান্তিক উপযোগ শূন্য হয়। চিত্রানুযায়ী নিম্নরূপ:



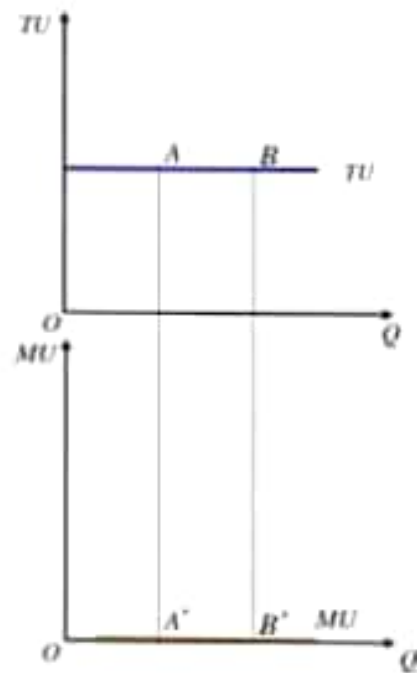
৪। মোট উপযোগ যখন সর্বোচ্চ হতে শুরু পায়, প্রান্তিক উপযোগ তখন শূন্য হতে ঋণাত্মক পর্যায়ে অবস্থান নেয়। চিত্রানুযায়ী নিম্নরূপ:



৫। মোট উপযোগ যখন স্থির হারে বাড়ে, প্রান্তিক উপযোগ তখন স্থির থাকে, অর্থাৎ পলি রেখা ভূমি অক্ষের সমান্তরাল হয়। চিত্রানুযায়ী নিম্নরূপ:



৬। মোট উপযোগ যখন ভূমি অক্ষের সমান্তরাল হয়, প্রান্তিক উপযোগ তখন শূন্য হয়, যা ভূমি অক্ষের সাথে মিলে থাকে। চিত্রানুযায়ী নিম্নরূপ:



উপরোক্ত আন্বেচনা হতে মোট উপযোগ এবং প্রান্তিক উপযোগের বিস্তারিত সম্পর্ক পাওয়া যায়।

**(গ) ক্রমভ্রাম্যমান প্রান্তিক উপযোগ বিধি:**

একজন ভোগ্য কোলো একটি নির্দিষ্ট দ্রব্যের বিভিন্ন একক পর পর ভোগের ফলে মোট উপযোগ ক্রমশঃ বৃদ্ধি পাওয়া যবেও প্রান্তিক উপযোগ ক্রমশঃ হ্রাস পায়। প্রান্তিক উপযোগ ক্রমশঃ হ্রাস পাওয়ার এই নীতিকেই ক্রমভ্রাম্যমান প্রান্তিক উপযোগ বিধি বলা হয়।

ক্রমভ্রাম্যমান প্রান্তিক উপযোগ বিধির কার্যকারিতা কতগুলো অনুলিখিত শর্তের উপর ভিত্তি করে প্রতিষ্ঠিত হয়-

১. উপযোগ সংখ্যার মাধ্যমে পরিমাপযোগ্য;
২. ভোগের আচরণ মুক্তিশীল;
৩. দ্রব্যের বিভিন্ন একক সমজাতীয়;
৪. ভোগের বিভিন্ন এককের মধ্যে সময় ব্যবধান স্বাভাবিক;
৫. ভোগের আয় সীমিত এবং স্থির;
৬. ভোগের রুচি, অভ্যাস এবং পছন্দ স্থির;
৭. আর্থের প্রান্তিক উপযোগ স্থির;
৮. দ্রব্যের দাম এবং সম্পর্কিত দ্রব্যের দাম স্থির;

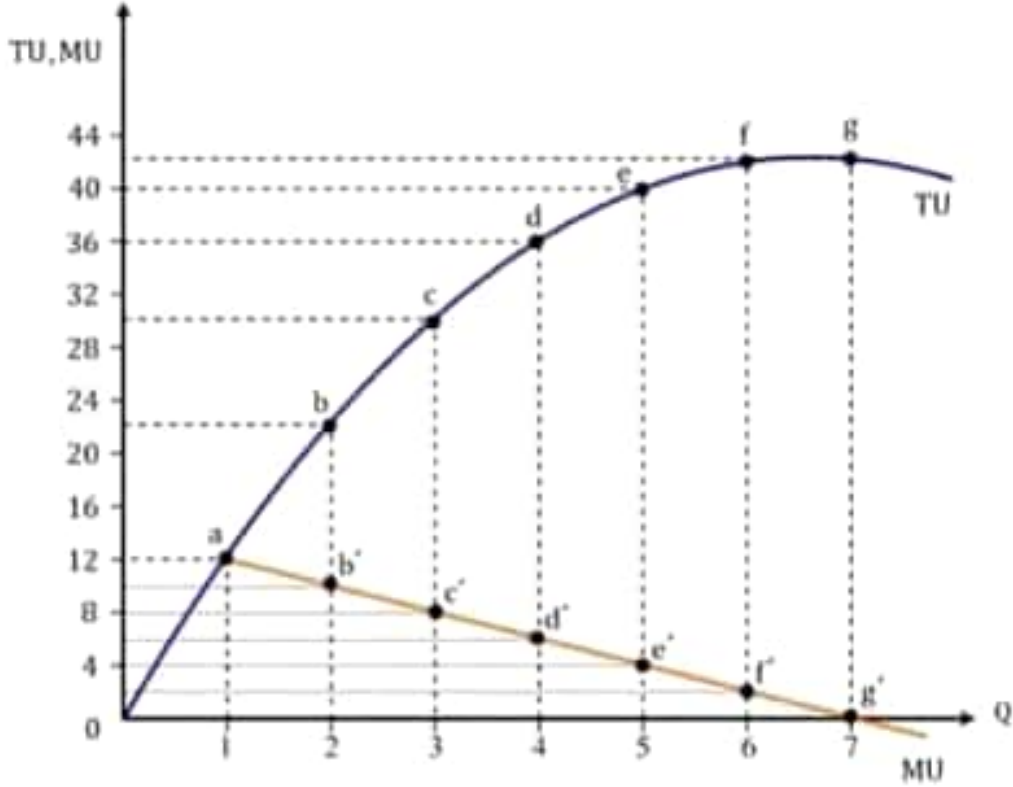
অ্যামাইলমেণ্টের তথ্যানুযায়ী পূর্ণাঙ্গ উপযোগ চুটি এবং এর ভিত্তিতে রেখাচিত্র অঙ্কন করে ক্রমভ্রাম্যমান প্রান্তিক উপযোগ বিধিটি ব্যাখ্যা করা হলে-

পূর্ণাঙ্গ উপযোগ সূচিটি হবে নিম্নরূপ:

ভোগের একক (Q)	মোট উপযোগ (TU)	প্রান্তিক উপযোগ (MU)
1	12	12
2	22	10
3	30	8
4	36	6
5	40	4
6	42	2
7	42	0

## পৃষ্ঠা - ৫

উপযোগ মূচি থেকে আঙ্কিত রেখাচিত্র লিঙ্গরূপ:



রেখাচিত্রের ব্যাখ্যা :

চিত্রে লম্বু আঙ্ক উপযোগ এবং ভূমি আঙ্ক দ্বয় ভাণের একক নির্দেশ করা হয়েছে। এক্ষেত্রে TU একটি মোটি উপযোগ রেখা এবং MU একটি প্রান্তিক উপযোগ রেখা। লক্ষ্য করা যায় -

- মোটি উপযোগ যখন ক্রমবর্ধমান হারে বাড়ে, প্রান্তিক উপযোগ শুধল বাড়তে থাকে। যা মূলবিন্দু থেকে a বিন্দু পর্যন্ত লক্ষ্যণীয়।
- মোটি উপযোগ (a বিন্দুর পর) যখন ক্রমভ্রামমান হারে বাড়ে প্রান্তিক উপযোগ শুধল কমতে থাকে।
- মোটি উপযোগ রেখার অলমলীয় বিন্দুতে (ক্রমবর্ধমান এবং ক্রমভ্রামমান এ দু'য়ের মধ্যবর্তী বিন্দুতে) প্রান্তিক উপযোগ শর্বোচ্চ হয়, যা চিত্রে a বিন্দু দ্বারা চিহ্নিত করা হয়েছে।
- মোটি উপযোগ (g বিন্দু অনুযায়ী) যখন শর্বোচ্চ, শুধল প্রান্তিক উপযোগ (g' বিন্দুতে) শূণ্য (0) হয়।
- মোটি উপযোগ (g বিন্দুর পর) যখন ক্রমশঃ ভ্রাম পেতে থাকে, প্রান্তিক উপযোগ শুধল ঋণাত্মক হয়।

উপরোক্ত আলোচনা হতে ক্রমভ্রামমান প্রান্তিক উপযোগ বিধি সম্পর্কে পূর্ণাঙ্ক ধারণা লাভ করা যায়।

## পৃষ্ঠা - ৬

### (ঘ) ক্রমছায়ামান প্রান্তিক উপযোগ বিধির ব্যতিক্রম:

একমাত্র জোপন কোনো একটি নির্দিষ্ট দৃশ্যের বিভিন্ন একক পর পর জোপের ফলে মোট উপযোগ ক্রমশঃ বৃদ্ধি পাওয়া অর্থাৎ প্রান্তিক উপযোগ ক্রমশঃ হ্রাস পায়। তবে চর্চনা এ বিধি কার্যকর হয় না। যেসব ক্ষেত্রে এর ব্যতিক্রম দেখা যায়-

১. নির্দিষ্ট সময়ে জোপার রুচি, অভ্যাস ও পছন্দের পরিবর্তনে বিধিটি কার্যকর হয় না।
২. পণ্যের বিভিন্ন একক জোপের মাঝখানে সময়ের ব্যবধান খুব বেশী হলে এ বিধি কার্যকর হয় না।
৩. কৃপণ ব্যক্তির ক্ষেত্রে এই বিধি কার্যকর হয় না। কারণ তার অত্যন্ত অস্বপ্ন থাকলেও আরও অস্বপ্ন পাবার আশা হ্রাস পায় না।
৪. জোপার আয় বৃদ্ধির ক্ষেত্রে এই বিধি কার্যকর হবে না। কারণ আয় বৃদ্ধির ফলে জোপার ক্রয়ের পরিমাণ বৃদ্ধি পেতে পারে।
৫. আবেগের বশবর্তী হলে অনেক সময় আকর্ষণ না কমে বরং তীব্রতর হয়।
৬. অনুকরণের প্রভাবে আলোকেই পণ্যসামগ্রী ক্রয়ে লিপ্ত হতে পারে।
৭. মর্মান্বিত বৃদ্ধির জন্য আলোকেই নামি পণ্যসামগ্রী ক্রয় করে থাকে। শুধল এই বিধি কার্যকর হয় না।
৮. এমন কিছু পণ্য আছে যেগুলোর নাম বৃদ্ধি পেলে প্রতিটি এককের উপযোগিতা উপরোক্ত বৃদ্ধি পায়।

WAZZAN